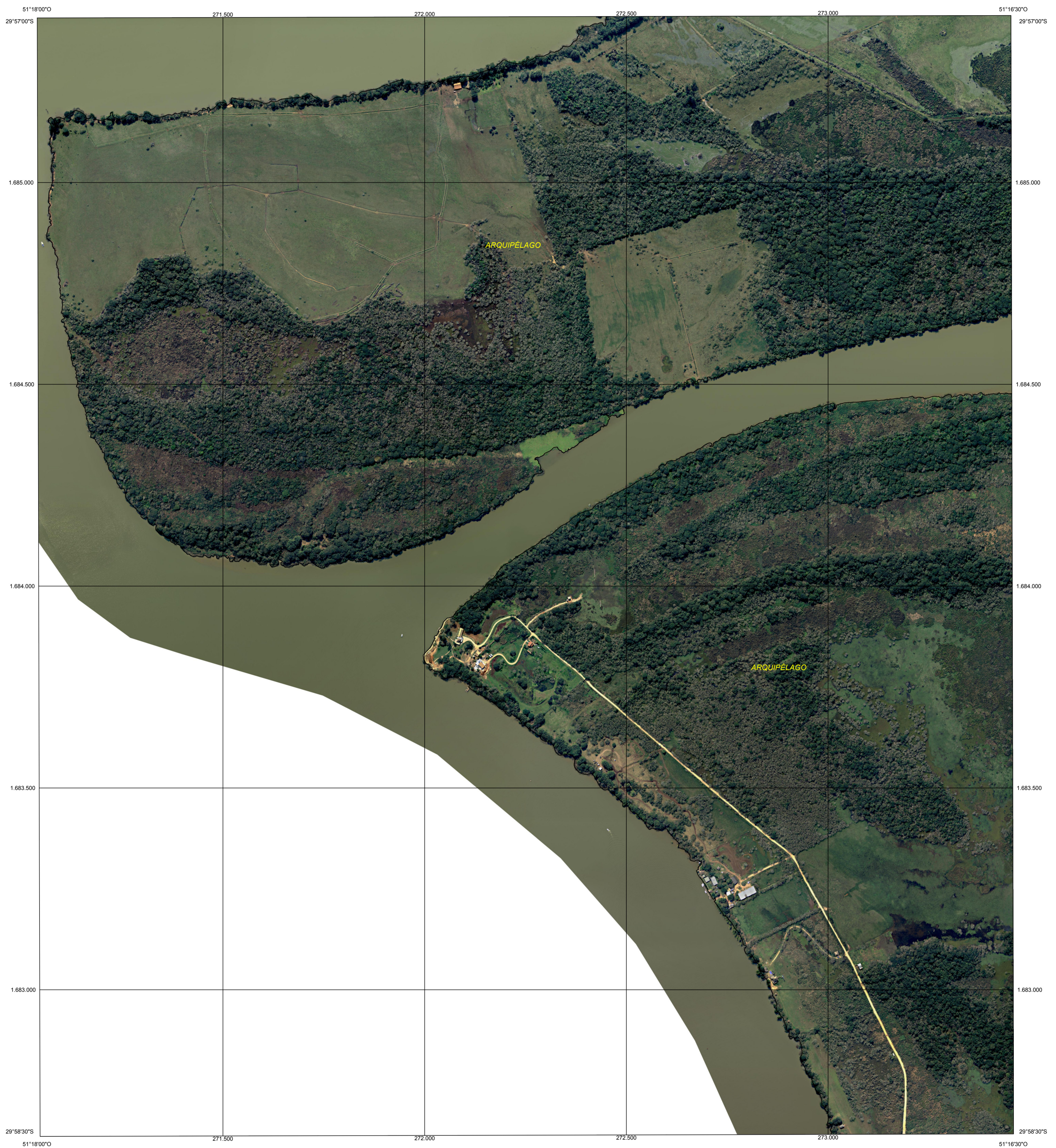
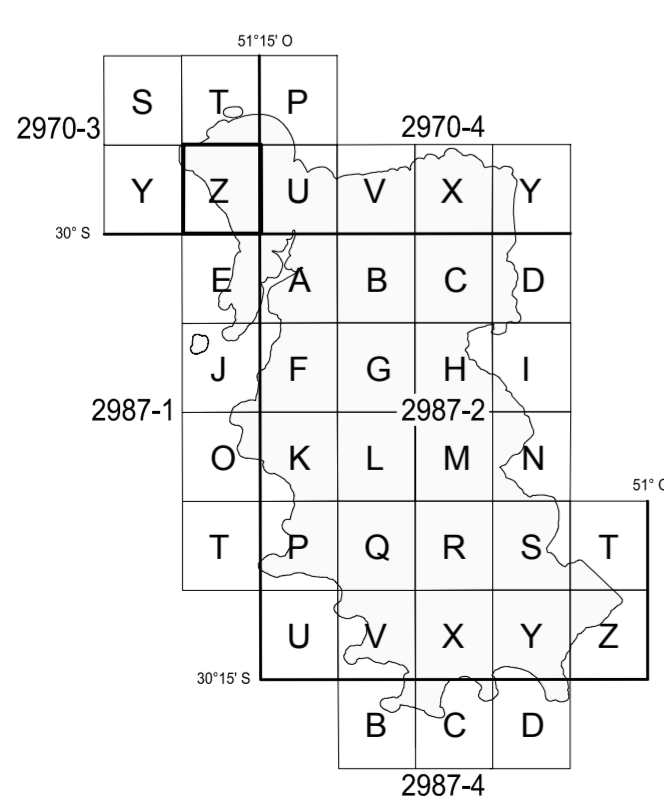


# MUNICÍPIO DE PORTO ALEGRE

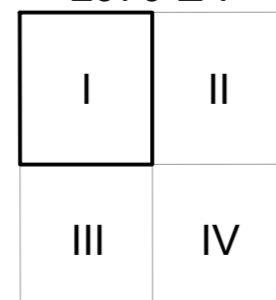
REFERÊNCIA CADASTRAL  
2970-3-Z-I



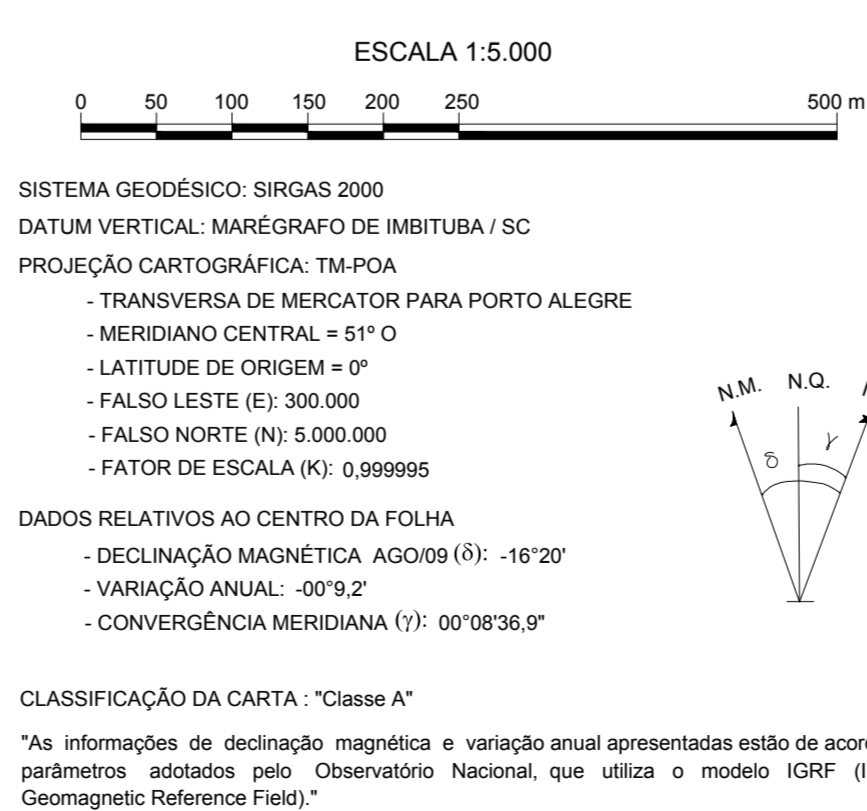
### LOCALIZAÇÃO DA FOLHA



2970-Z-I



### DADOS CARTOGRÁFICOS



### ORIGEM DO MAPEAMENTO

IMAGENS: LEVANTAMENTO AEROFOTOGRAFÉTRICO DIGITAL - GSD 0,125 m  
DADOS ALTIMÉTRICOS: PERFILAMENTO LASER AEROTRANSPORTADO - DENSIDADE: 2,2 pontos/m<sup>2</sup>

LEV. FOTOG.	FAIXA(S)	VOO	RESTITUIÇÃO	REAMBULAÇÃO	EDIÇÃO
004 a 006		AGO / 2010	ABR / 2012	MAI / 2012	JUN / 2012
PERF. LASER	007 a 014	AGO / 2010	-	-	-

A PMPA agradece a comunicação de possíveis equívocos ou omissões verificadas nesta carta

**PREFEITURA MUNICIPAL DE PORTO ALEGRE**  
Secretaria Municipal da Fazenda  
Secretaria Municipal de Urbanismo

### MAPA DO MUNICÍPIO DE PORTO ALEGRE ORTOFOTOCARTA

FOLHA:	2970-3-Z-I	DATA:	OUT / 2014
EXECUTADO POR:	CONSÓRCIO GUAÍBA		
	ESTÉRIO / AEROCARTAS / AEROGEO / AERORRABEN / BASE		
	Resp. Técnico Eng. Cartógrafo Valter Xavier Aguiar CREA 18.491-D/PR		