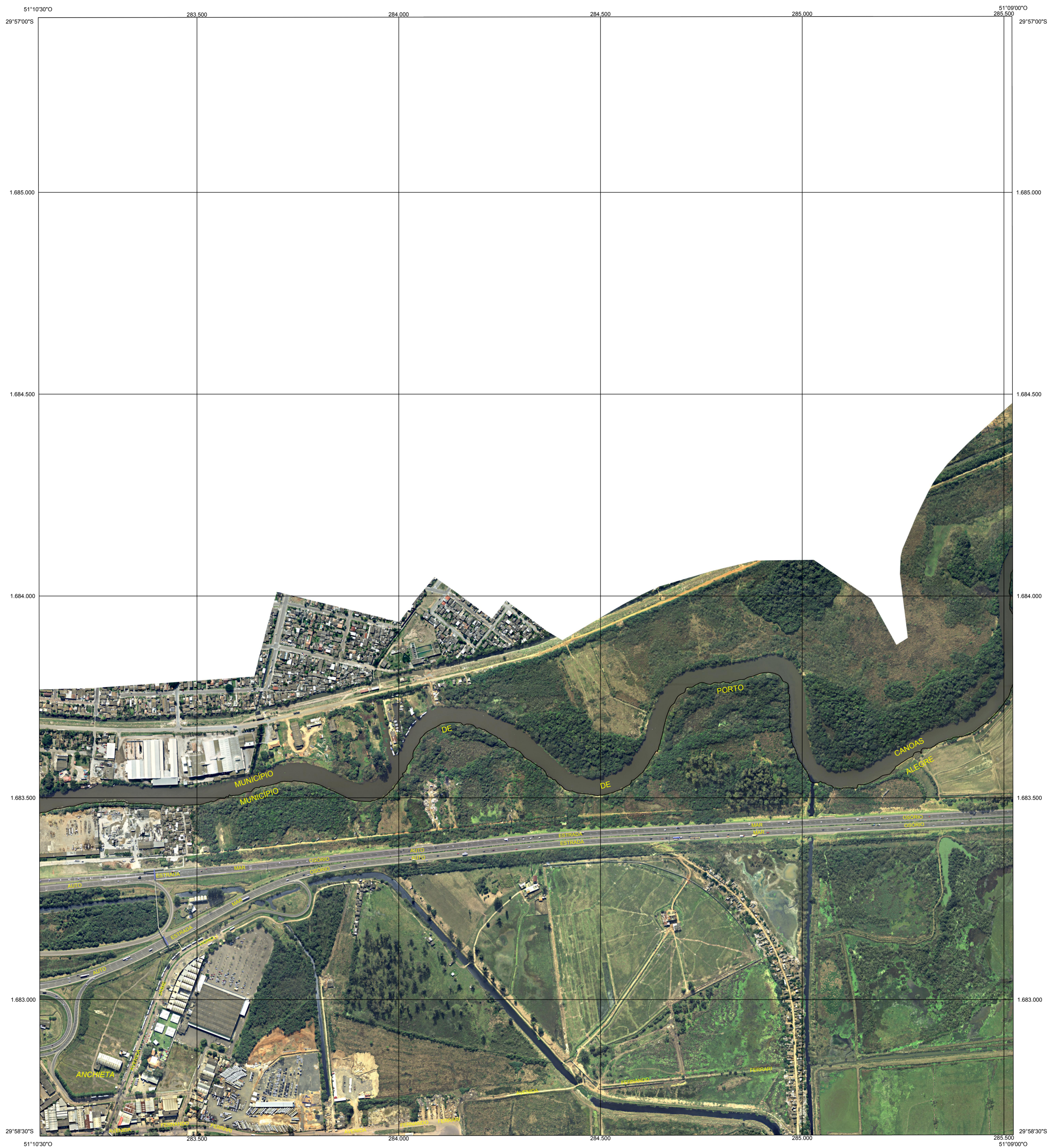
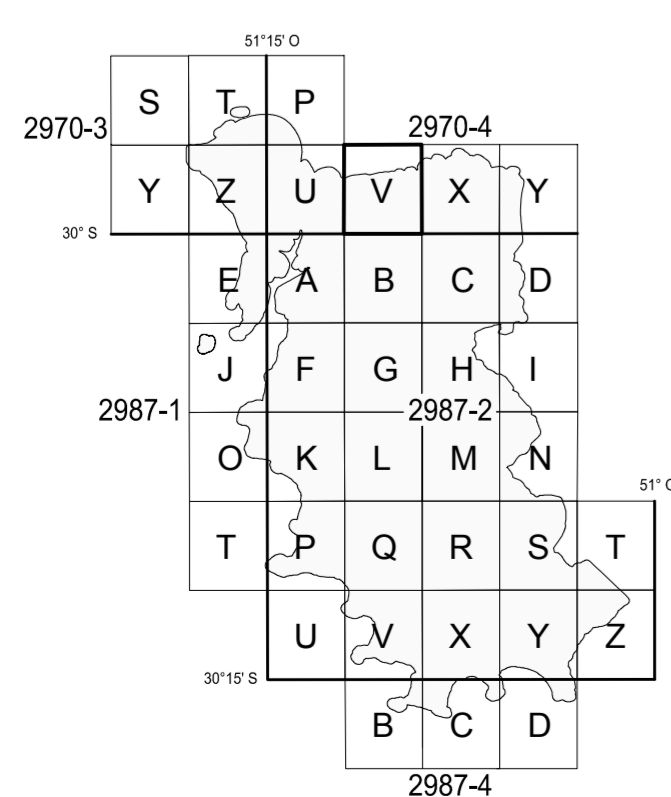


MUNICÍPIO DE PORTO ALEGRE

REFERÊNCIA CADASTRAL
2970-4-V-II



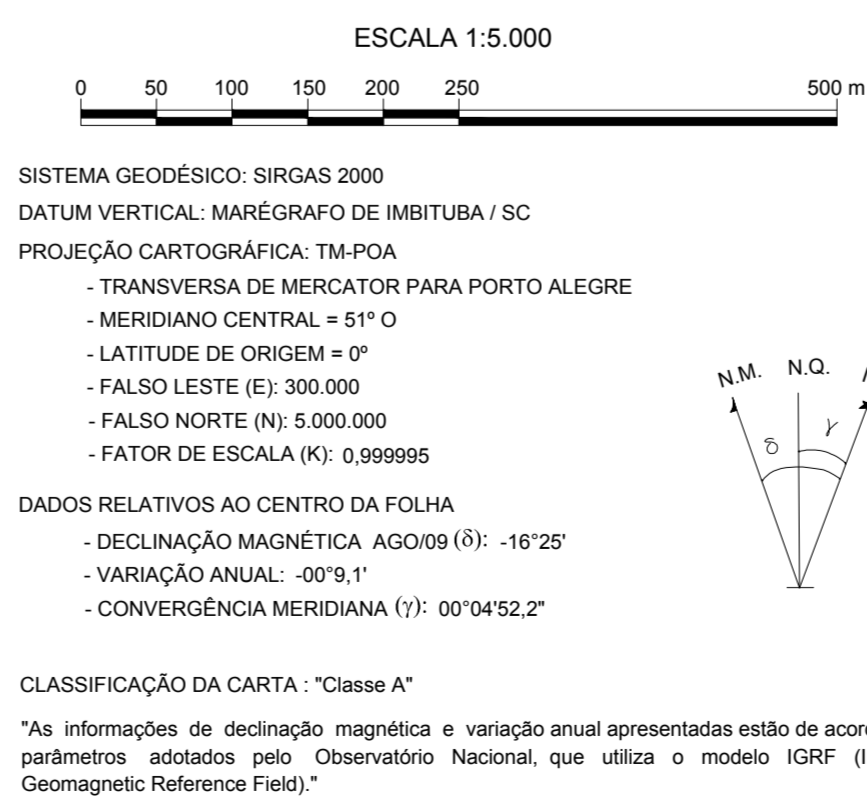
LOCALIZAÇÃO DA FOLHA



2987-2-B

I	II
III	IV

DADOS CARTOGRÁFICOS



ORIGEM DO MAPEAMENTO

IMAGENS: LEVANTAMENTO AEROFOTOGRAMÉTRICO DIGITAL - GSD 0,125 m
DADOS ALTIMÉTRICOS: PERFILAMENTO LASER AEROTRANSPORTADO - DENSIDADE: 2,2 pontos/m²

LEV. FOTOG.	FAIXA(S)	VOO	RESTITUIÇÃO	REAMBULAÇÃO	EDIÇÃO
004 a 006		AGO / 2010	FEV / 2012	MAR / 2012	ABR / 2012
PERF. LASER	042 a 050	AGO / 2010	-	-	-

A PMPA agradece a comunicação de possíveis equívocos ou omissões verificadas nesta carta

PREFEITURA MUNICIPAL DE PORTO ALEGRE
Secretaria Municipal da Fazenda
Secretaria Municipal de Urbanismo

MAPA DO MUNICÍPIO DE PORTO ALEGRE ORTOFOTOCARTA

FOLHA:	2970-4-V-II	DATA:	SET / 2014
EXECUTADO POR:	CONSORCIO GUAIBA	Resp: Técnico Eng. Cartógrafo Valter Xavier Aguiar CREA 18.491-DPR	