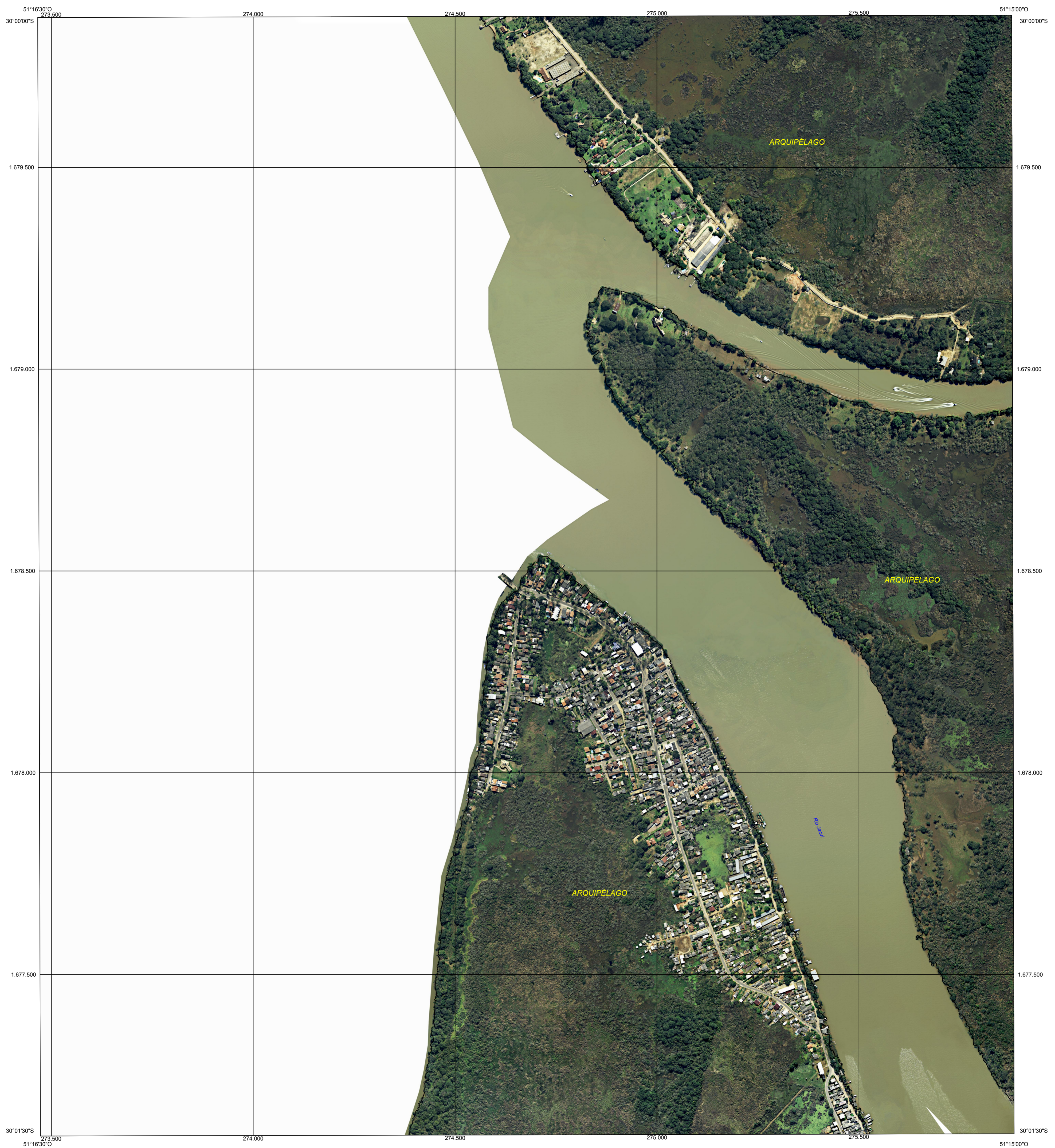
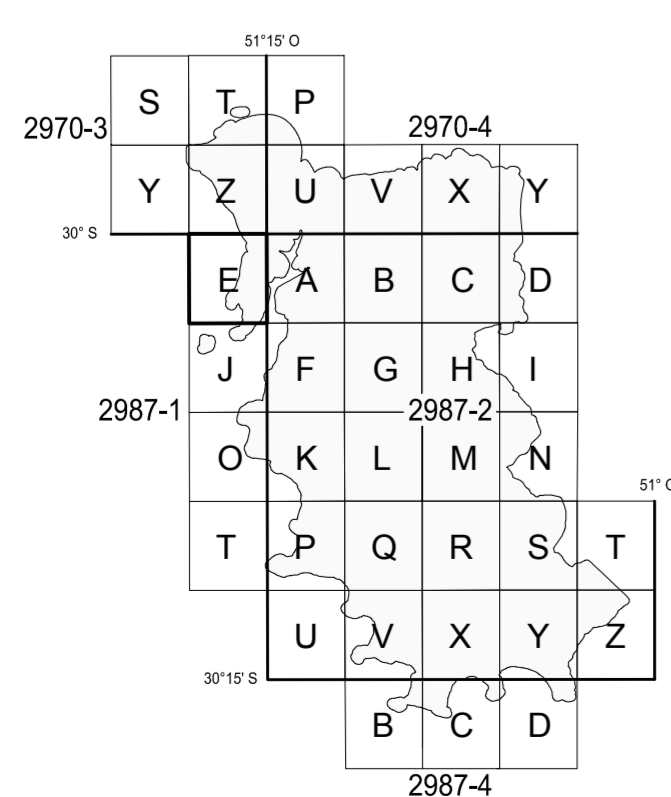


# MUNICÍPIO DE PORTO ALEGRE

REFERÊNCIA CADASTRAL  
2987-1-E-II

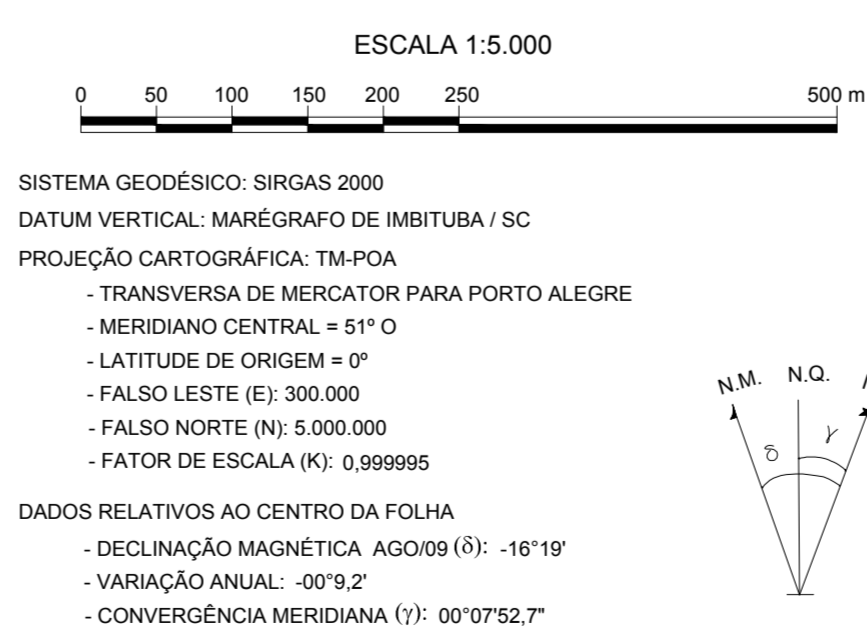


### LOCALIZAÇÃO DA FOLHA



2987-1-E	
I	II
III	IV

### DADOS CARTOGRÁFICOS



CLASSIFICAÇÃO DA CARTA: "Classe A"  
\*As informações de declinação magnética e variação anual apresentadas estão de acordo com os parâmetros adotados pelo Observatório Nacional, que utiliza o modelo IGRF (International Geomagnetic Reference Field).\*

### ORIGEM DO MAPEAMENTO

IMAGENS: LEVANTAMENTO AEROFOTOGRAMÉTRICO DIGITAL - GSD 0,125 m  
DADOS ALTIMÉTRICOS: PERFILAMENTO LASER AEROTRANSPORTADO - DENSIDADE: 2,2 pontos/m²

LEV. FOTOG.	FAIXA(S)	VOO	RESTITUIÇÃO	REAMBULAÇÃO	EDIÇÃO
009 a 011	009 a 011	AGO / 2010	NOV / 2011	SET / 2011	DEZ / 2011
PERF. LASER	010 a 017	AGO / 2010	-	-	-

A PMPA agradece a comunicação de possíveis equívocos ou omissões verificadas nesta carta

**PREFEITURA MUNICIPAL DE PORTO ALEGRE**  
Secretaria Municipal da Fazenda  
Secretaria Municipal de Urbanismo

**MAPA DO MUNICÍPIO DE PORTO ALEGRE**  
ORTOFOTOCARTA

FOLHA:	2987-1-E-II	DATA:	OUT / 2014
EXECUTADO POR:	CONSÓRCIO GUAÍBA		
	ESTÉRIO / AEROCARTAS / AEROFOTOS / AERORRABEN / BASE		
	Resp. Técnico Eng. Cartógrafo Valter Xavier Aguiar CREA 18.491-DPR		