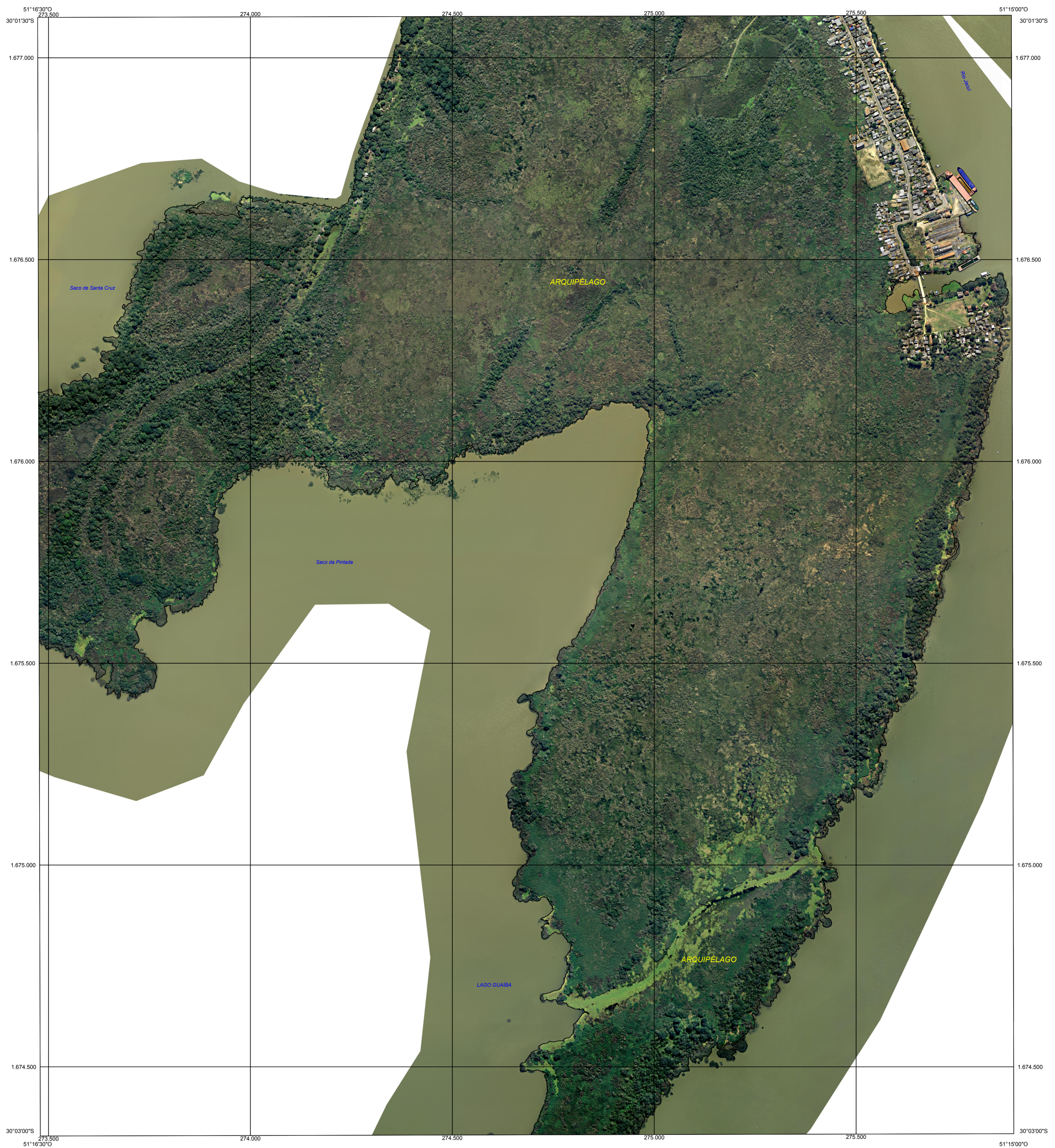
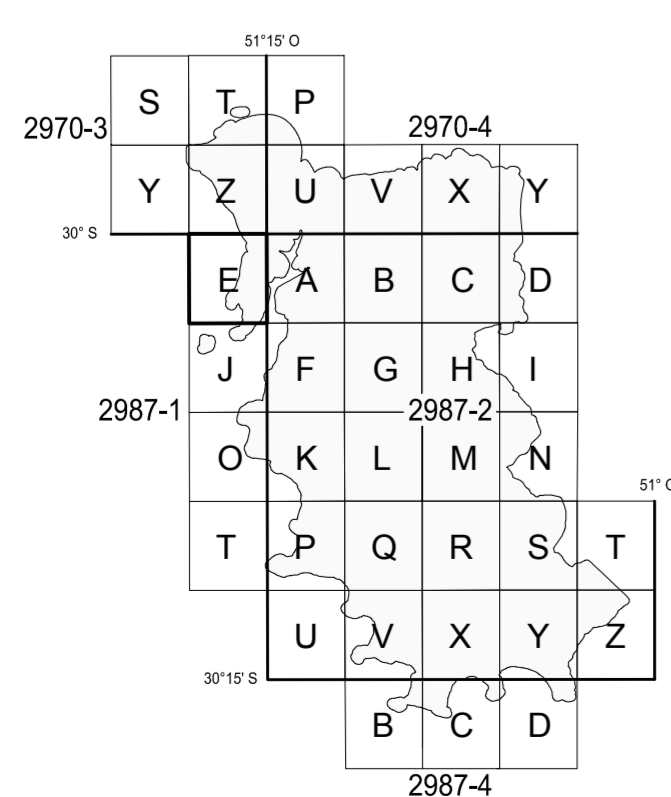


MUNICÍPIO DE PORTO ALEGRE

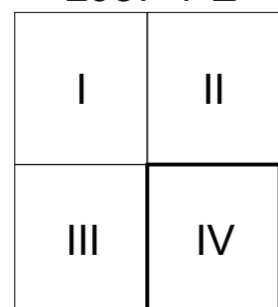
REFERÊNCIA CADASTRAL
2987-1-E-IV



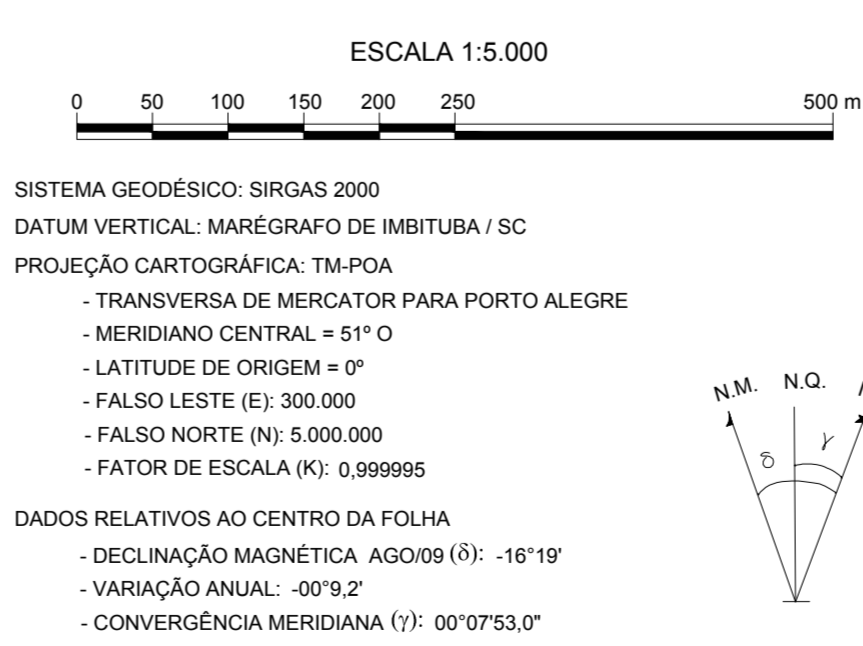
LOCALIZAÇÃO DA FOLHA



2987-1-E



DADOS CARTOGRÁFICOS



CLASSIFICAÇÃO DA CARTA: "Classe A"
As informações de declinação magnética e variação anual apresentadas estão de acordo com os parâmetros adotados pelo Observatório Nacional, que utiliza o modelo IGRF (International Geomagnetic Reference Field).

ORIGEM DO MAPEAMENTO

IMAGENS: LEVANTAMENTO AEROFOTOGRAMÉTRICO DIGITAL - GSD 0,125 m
DADOS ALTIMÉTRICOS: PERFILAMENTO LASER AEROTRANSPORTADO - DENSIDADE: 2,2 pontos/m²

LEV. FOTOG.	FAIXA(S)	VOO	RESTITUIÇÃO	REAMBULAÇÃO	EDIÇÃO
012 a 014	AGO / 2010	NOV / 2011	SET / 2011	DEZ / 2011	
PERF. LASER	008 a 015	AGO / 2010	-	-	-

A PMPA agradece a comunicação de possíveis equívocos ou omissões verificadas nesta carta

PREFEITURA MUNICIPAL DE PORTO ALEGRE
Secretaria Municipal da Fazenda
Secretaria Municipal de Urbanismo

MAPA DO MUNICÍPIO DE PORTO ALEGRE ORTOFOTOCARTA

FOLHA:	2987-1-E-IV	DATA:	OUT / 2014
EXECUTADO POR:	 CONSÓRCIO GUAÍBA <small>ESTÉREO AEROCARTAS / AEROFOTOS / AERORRAMES / BASE</small>		
	<small>Resp. Técnico Eng. Cartógrafo Valter Xavier Aguiar CREA 18.491-D/PR</small>		