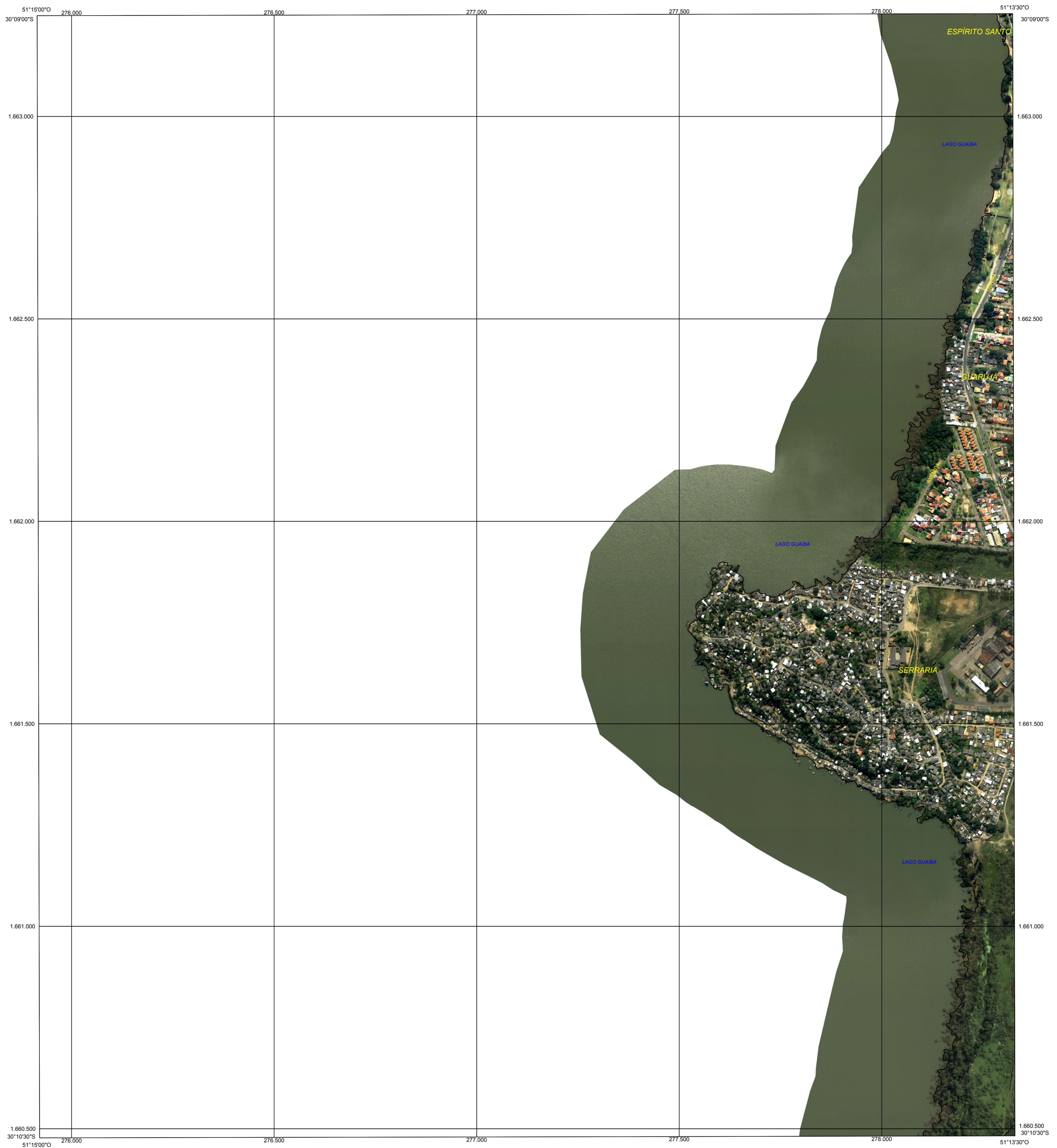
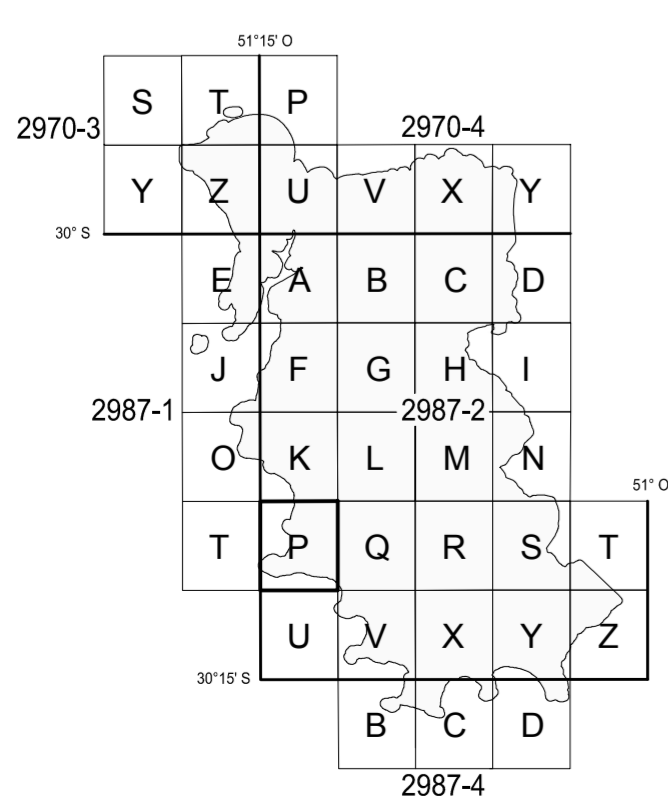


# MUNICÍPIO DE PORTO ALEGRE

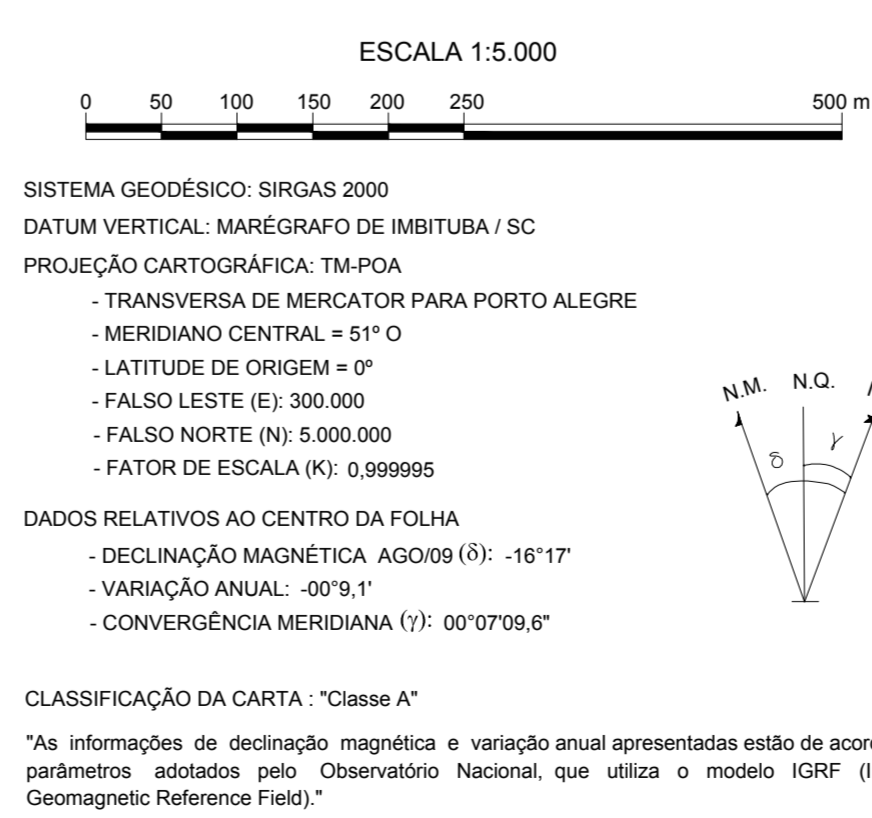
REFERÊNCIA CADASTRAL  
2987-2-P-I



### LOCALIZAÇÃO DA FOLHA



### DADOS CARTOGRÁFICOS



### ORIGEM DO MAPEAMENTO

IMAGENS: LEVANTAMENTO AEROFOTOGRAFAMÉTRICO DIGITAL - GSD 0,125 m  
DADOS ALTIMÉTRICOS: PERFILAMENTO LASER AEROTRANSPORTADO - DENSIDADE: 2,2 pontos/m²

LEV. FOTOG.	FAIXA(S)	VOO	RESTITUIÇÃO	REAMBULAÇÃO	EDIÇÃO
028 a 031		AGO / 2010	FEV / 2012	MAR / 2012	ABR / 2012
PERF. LASER	005 a 012	AGO / 2010	-	-	-

A PMPA agradece a comunicação de possíveis equívocos ou omissões verificadas nesta carta

**PREFEITURA MUNICIPAL DE PORTO ALEGRE**  
Secretaria Municipal da Fazenda  
Secretaria Municipal de Urbanismo

### MAPA DO MUNICÍPIO DE PORTO ALEGRE ORTOFOTOCARTA

FOLHA:	2987-2-P-I	DATA:	OUT / 2014
EXECUTADO POR:	<b>CONSÓRCIO GUAÍBA</b> ESTÉRIO / AEROCARTAS / AEROFOTOS / AERORRAMES / BASE		
	Resp. Técnico Eng. Cartógrafo Valter Xavier Aguiar CREA 18.491-DPR		