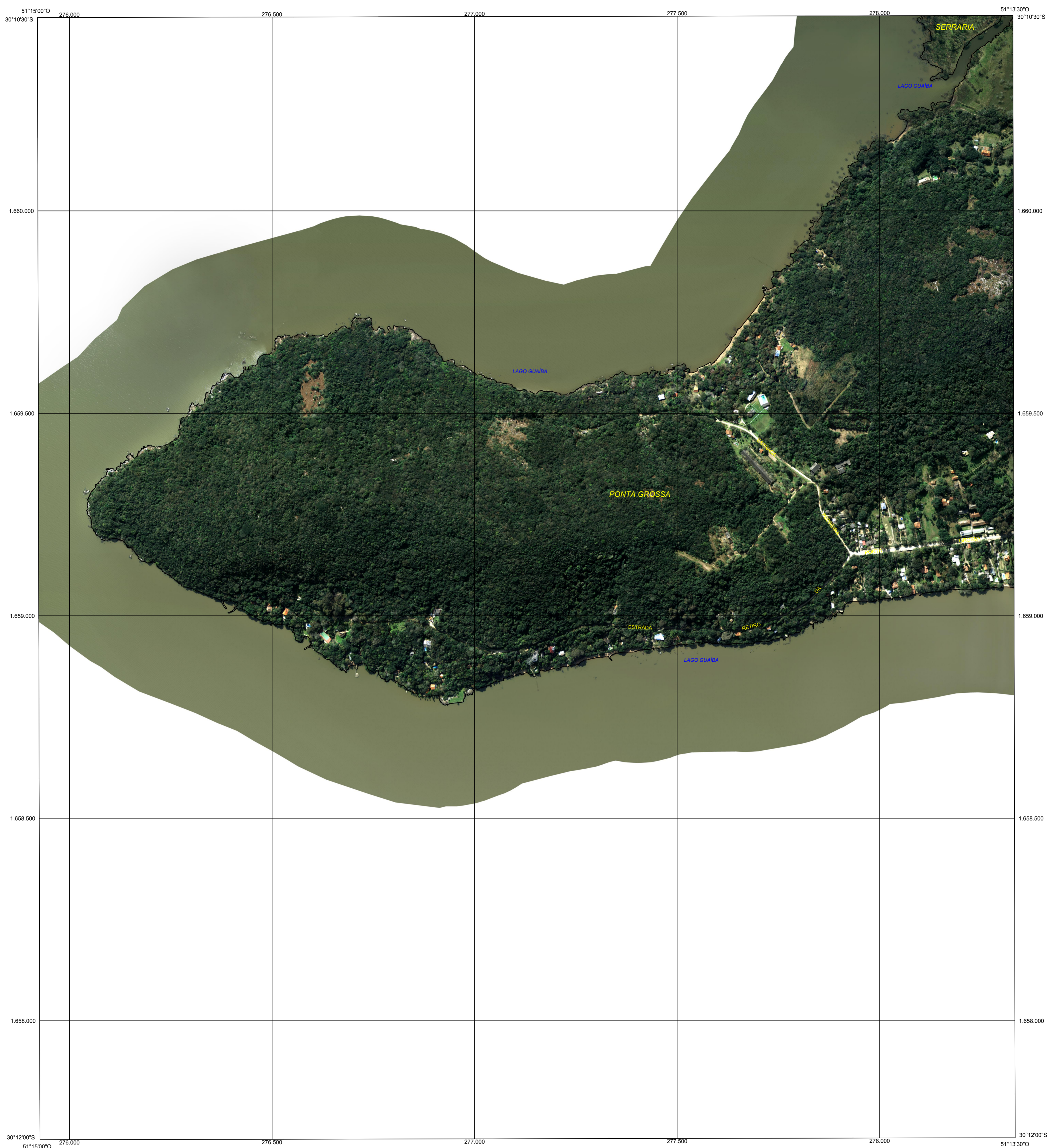
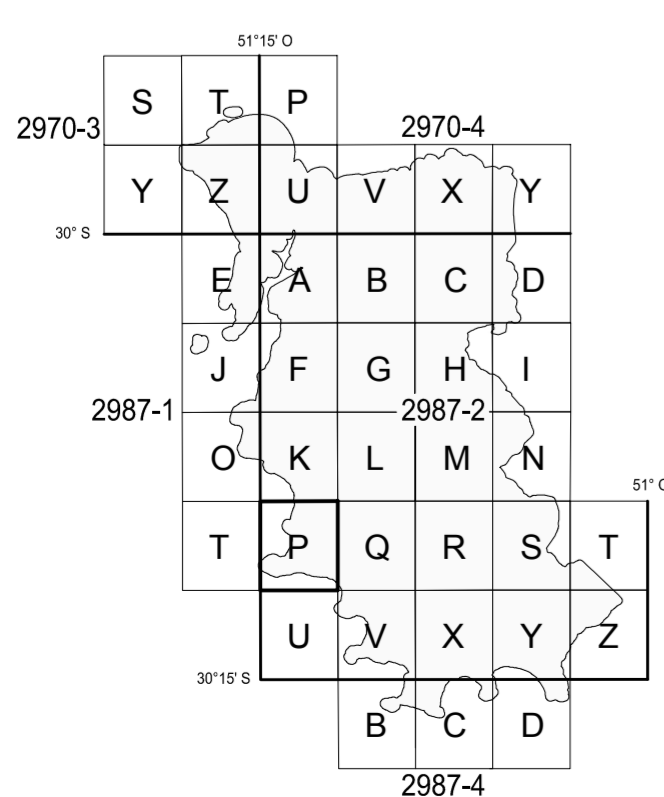


MUNICÍPIO DE PORTO ALEGRE

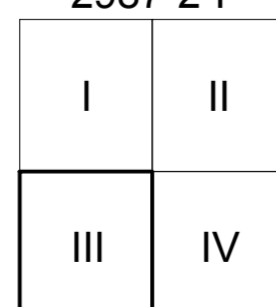
REFERÊNCIA CADASTRAL
2987-2-P-III



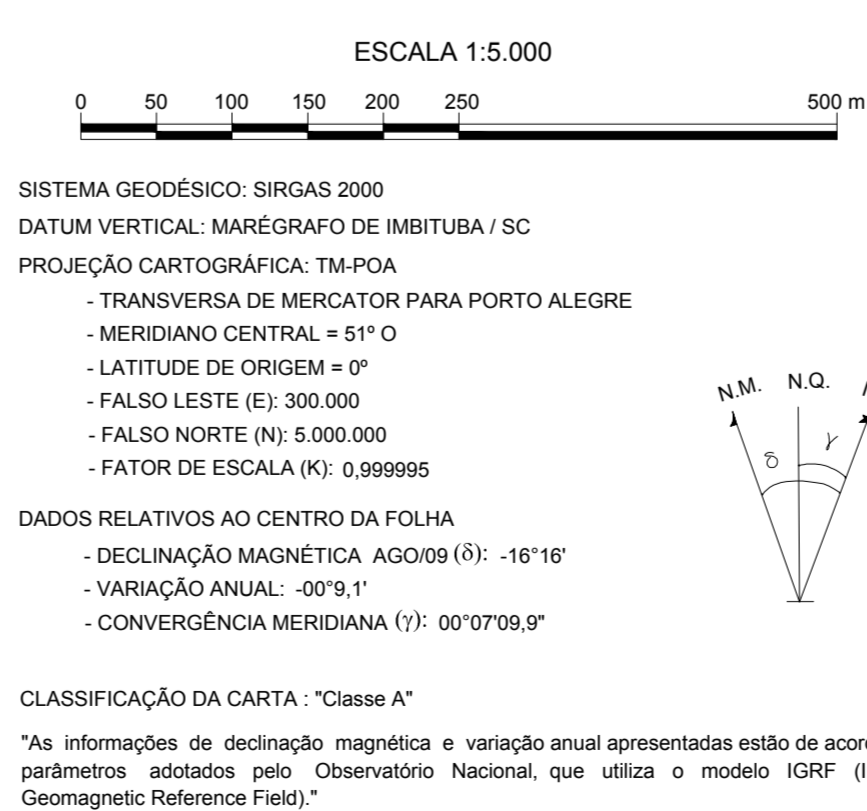
LOCALIZAÇÃO DA FOLHA



2987-2-P



DADOS CARTOGRÁFICOS



ORIGEM DO MAPEAMENTO

IMAGENS: LEVANTAMENTO AEROFOTOGRAFÉTICO DIGITAL - GSD 0,125 m
DADOS ALTIMÉTRICOS: PERFILAMENTO LASER AEROTRANSPORTADO - DENSIDADE: 2,2 pontos/m²

LEV. FOTOG.	FAIXA(S)	VOO	RESTITUIÇÃO	REAMBULAÇÃO	EDIÇÃO
032 a 034	032 a 034	AGO / 2010	FEV / 2012	MAR / 2012	ABR / 2012
PERF. LASER	004 a 010	AGO / 2010	-	-	-

A PMPA agradece a comunicação de possíveis equívocos ou omissões verificadas nesta carta

PREFEITURA MUNICIPAL DE PORTO ALEGRE
Secretaria Municipal da Fazenda
Secretaria Municipal de Urbanismo

MAPA DO MUNICÍPIO DE PORTO ALEGRE
ORTOFOTOCARTA

FOLHA:	2987-2-P-III	DATA:	OUT / 2014
EXECUTADO POR:	 CONSÓRCIO GUAÍBA <small>ESTÉREO AEROCARTAS E AEROFOTOS AEROCARTAS / AEROFOTOS / AEROCARTAS / BASE</small>		
	<small>Resp. Técnico Eng. Cartógrafo Valter Xavier Aguiar CREA 18.491-D/PR</small>		